

Елецкий государственный университет им. И. А. Бунина,
Липецкая область, г. Елец, Россия

**Туристские «жемчужины» Беларуси
(материалы для экскурсионной программы)**

Выполнила: С. А. Дзюба
Научный руководитель – Е. Т. Атаманова,
кандидат филологических наук, доцент
кафедры туризма и гостиничного дела

Елец, 2021

География и государственный строй

Республика Беларусь, расположенная в центральной части Европы, достаточно активно развивает туризм, так как её географическое положение и умеренно-континентальный климат с нежарким летом и «мягкой» зимой способствуют сотрудничеству с приграничными регионами и другими странами на различных уровнях, в том числе и на туристском.

Территориально страна разделяется на шесть областей со своими областными центрами: **Минская, Брестская, Витебская, Гомельская, Могилевская и Гродненская.**



Для любителей зимнего отдыха

- ❖ Республиканский горнолыжный центр «Силичи»;
- ❖ Республиканский центр олимпийской подготовки «Раубичи»;
- ❖ Горнолыжный спортивно-оздоровительный комплекс «Логойск»;
- ❖ Парк активного отдыха «Якутские горы» (деревня Якуты).



Лечебный туризм

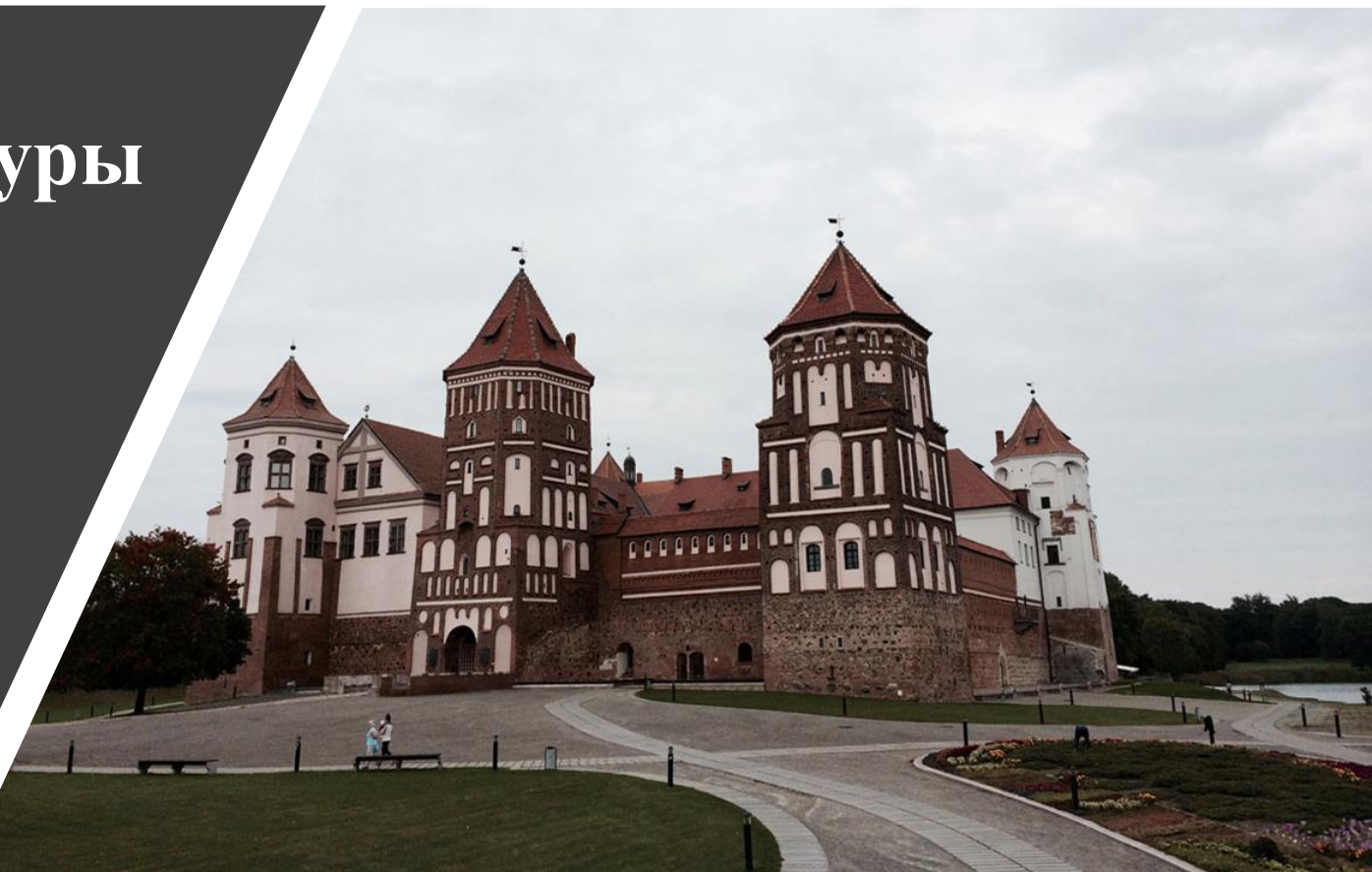
- ❖ Заповедник «Нарочанский»;
- ❖ Березинский биосферный заповедник;
- ❖ Беловежская пуща;
- ❖ Нарочанский национальный парк.





Памятники истории и культуры

- ❖ Мирский замок;
- ❖ Гомельский дворцово-парковый ансамбль;
- ❖ Несвижский замок;
- ❖ Музейный комплекс под открытым небом «Дудutki»;
- ❖ Борисоглебская церковь в Гродно.

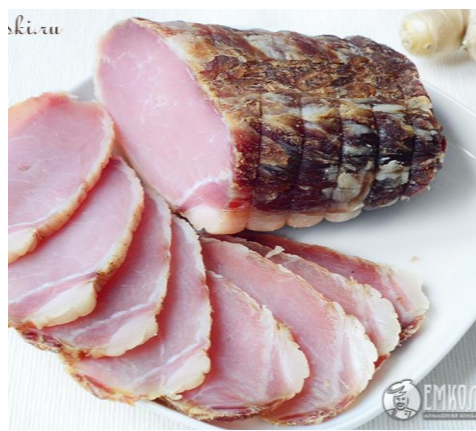




**XX столетие.
Историческая летопись
Беларуси.**

Национальная кухня Беларуси

- ❖ пяхисто (запеченное мясо с картофелем);
- ❖ верещака (соус-суп с ребрышками);
- ❖ кумпячок (сыровяленый окорок);
- ❖ смажанка (открытый пирог с мясной начинкой);
- ❖ мачанка (вариация мясоовощного рагу, тушенного в соусе из муки и воды).



Какая главная особенность приготовления белорусских блюд?

Долгое томление в печи и основательная прожарка.

Например, в топ-лист местных must eat стоит включить такие блюда, как кулагу (густейший кисель из лесных ягод) и жур (похлёбка из овсяной муки).



Что можно увезти с собой из Беларуси?

- ❖ кукол и шляпы из соломки;
- ❖ корзинки и блюда из лозы;
- ❖ местную керамику;



- ❖ кондитерские изделия местных фабрик;
- ❖ местную водку (гарэлку);
- ❖ бальзамы и травяные настойки;
- ❖ белорусскую косметику.



ИТОГИ

В настоящее время Республика Беларусь представляет собой достаточно перспективную территорию в плане продвижения туризма, а в современных условиях кризиса и соответствующих ограничений, вызванных COVID-19, развитие внутреннего и въездного туризма в Беларуси видится одним из весьма актуальных направлений адаптации к нынешней непростой ситуации, благо потенциал для этого имеется огромный, а туристские «жемчужины» страны привлекали, привлекают и будут привлекать туристов не только внутренних, но и из ближнего и дальнего Зарубежья.





Дзякуй за ўвагу!