

Министерство образования и науки Российской Федерации  
Муниципальное учреждение «Управление образования»  
муниципального образования «Кобяйский улус РС (Я)»  
МБОУ «Сангарская СОШ №1»

# **«Тукуланы как природное наследие Кобяйской земли»**

Выполнила: Егорова Виолетта Дьулустановна, ученица 5 класса  
Руководитель: Лугинова Ираида Александровна, учитель истории

Сангар, 2021 г.

# Актуальность исследования

- Тукуланы – уникальное природное наследие Якутии;

- Но в последнее время под антропогенным воздействием тукуланы разрушаются

- Один из больших тукуланов Якутии Хотугу Улахан как природное наследие, нуждается в сохранении и бережном отношении

# Цель исследования

Доказать, что тукуланы являются  
природным наследием  
(на примере Хотугу Улахан Тукулан  
Кобяйского района Якутии).

# Задачи исследования

1. Провести анализ краеведческой литературы на предмет выявления природного наследия Кобяйского района Якутии
2. Доказать, что тукуланы (пески) являются природным наследием Якутии
3. Описать пески Хотугу Улахан тукулан, как природное наследие Кобяйского района Якутии



# Задача 1

Провести анализ краеведческой литературы  
на предмет выявления природного наследия  
Кобяйского района Якутии

# Кобяйский район на карте России



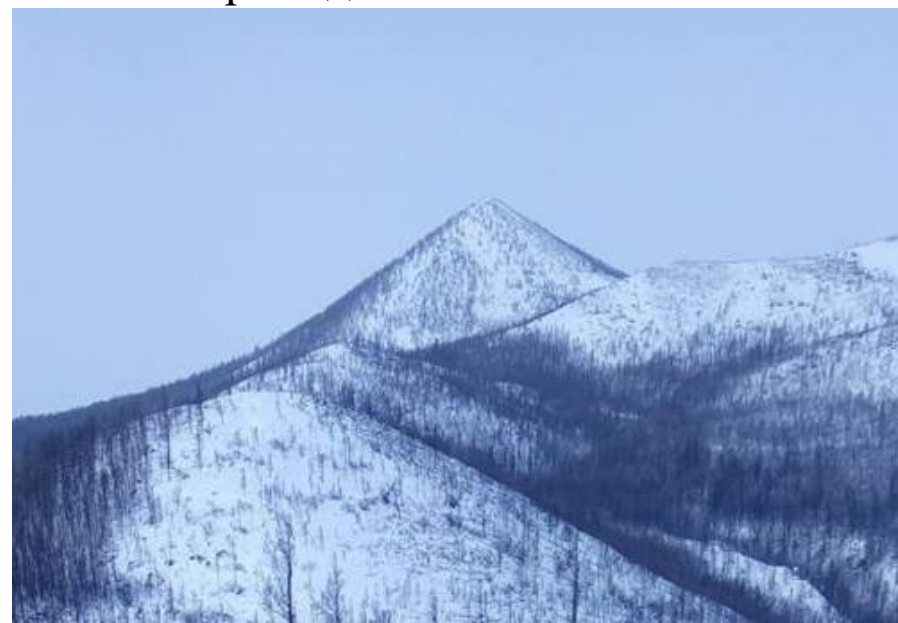
# Природное наследие Кобяйского района



Озеро Ниджили, 119км<sup>2</sup>  
Тукуланы



Каменная стена «Кэгэллээх»  
Пирамида «Пик Чекистов»





## **Задача 2**

**Доказать, что тукуланы (пески)  
являются природным наследием Якутии**



# Тукуланы – сыпучие пески, занимающие обширные территории среди тайги



# **Выделяют 3 этапа образования тукуланов:**

**1 этап**

- **накопление песков в результате отложения их реками**

**2 этап**

- **перенос песков ветром и образование гряд, дюн, бугров**

**3 этап**

- **закрепление их растительностью**

# **Выделяют 2 типа тукуланов:**

- 1. Закрепленные**
- 2. Полузакрепленные**



**Полузакрепленные тукуланы**

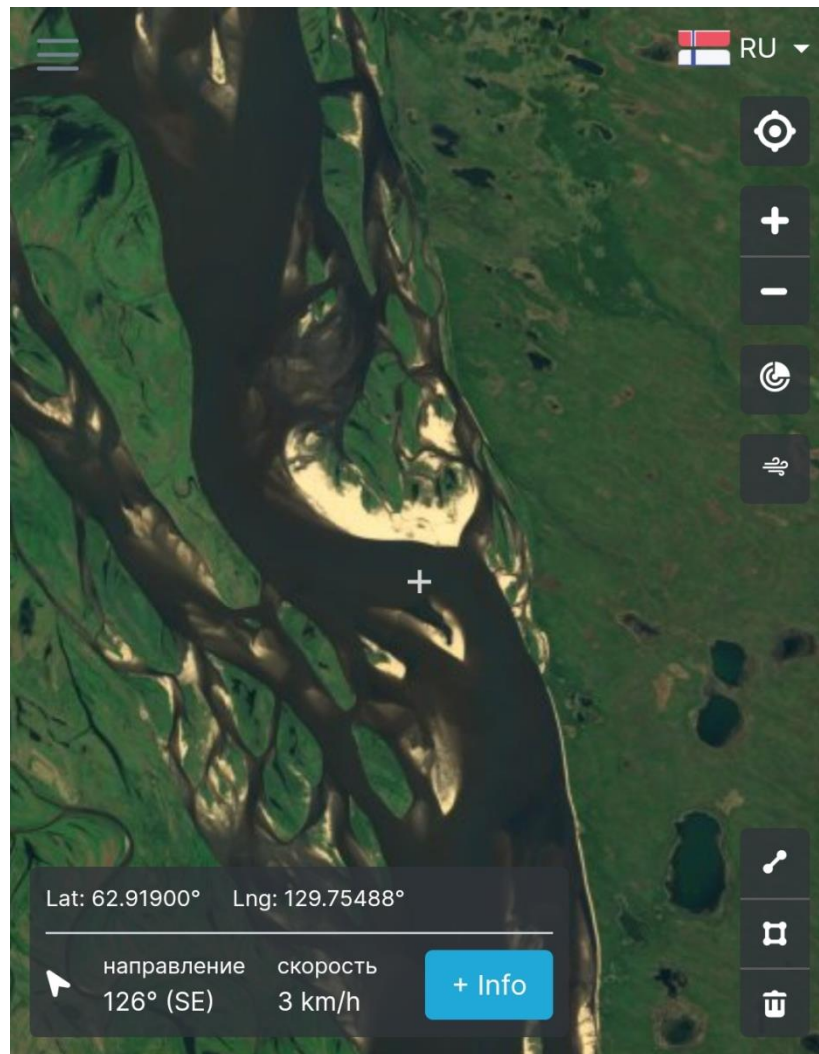
# Тукуланы Центральной Якутии (Павлов, 1981)

<b>Районы</b>	<b>Площадь района (км)</b>	<b>Кол-во тукуланов км2</b>	<b>Площадь тукуланов км2</b>	<b>Средняя площадь одного тукуланов</b>
Виллюйский	21540	133	2056	15,5
Тюнгский	3350	22	848	38,5
Линденский	2180	60	365	6,0
Хоруонка	1310	44	62	1,5
Всего	28380	259	3331	-

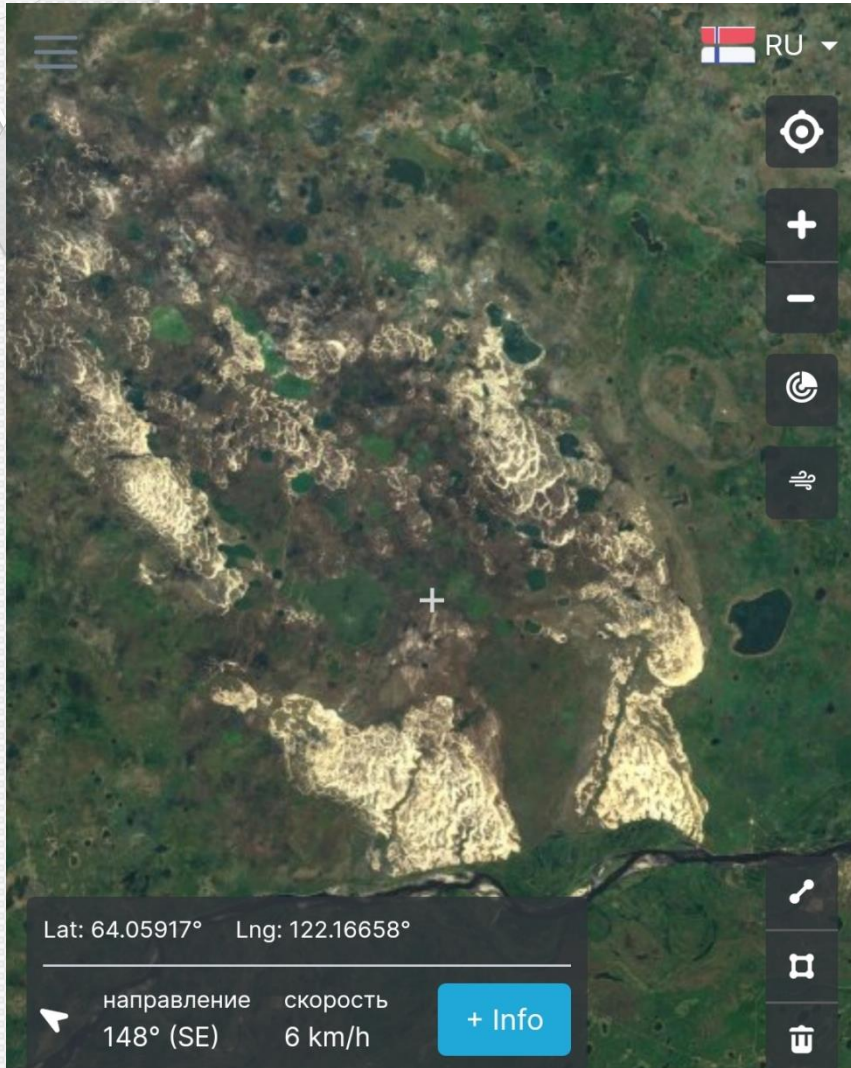
# Тукуланы разных районов Якутии



- Тукулан «Саамыс кумага», Хангаласский район



# Тукуланы Вилюйского района



# Тукуланы Кобяйского района





## Задача 3

Описать пески Хотугу Улахан тукулан,  
как природное наследие Кобяйского  
района Якутии



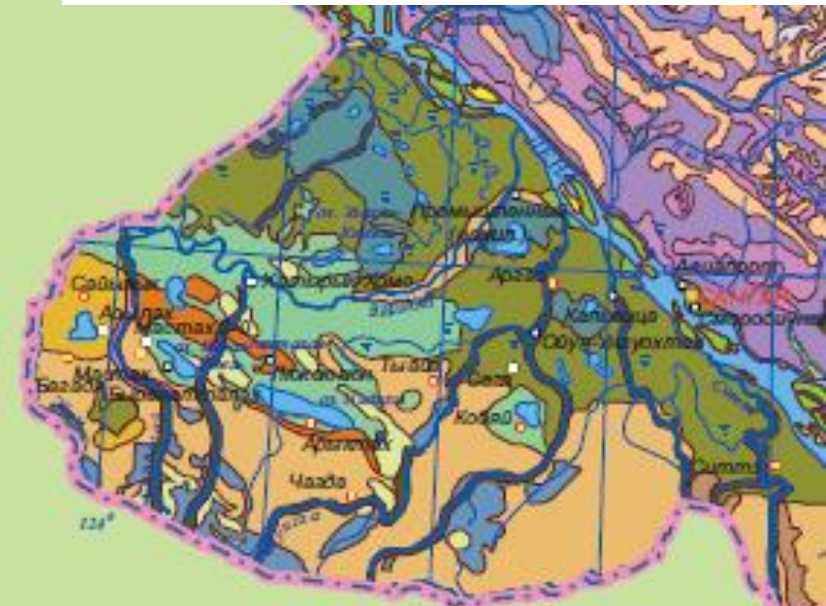
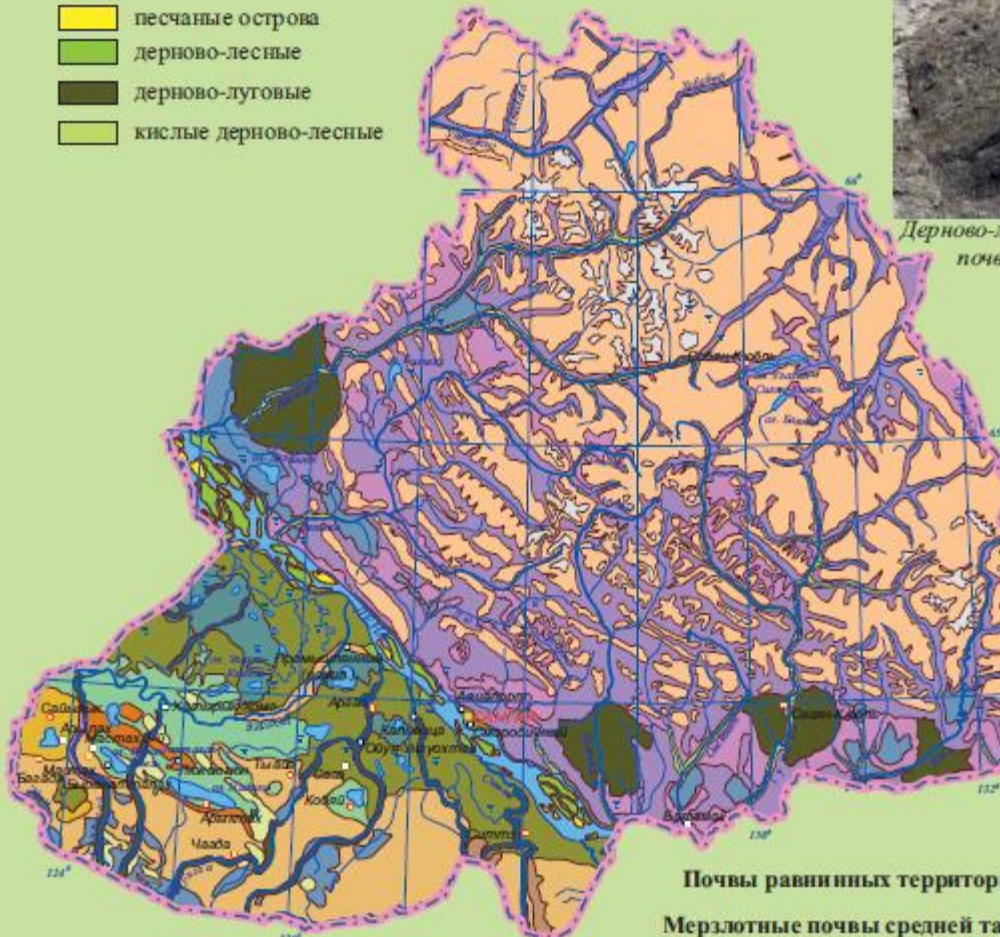
# Почвы Кобяйского улуса

## Мерзлотные пойменные почвы

- песчаные острова
- дерново-лесные
- дерново-луговые
- кислые дерново-лесные



Дерново-луговая почва



## Почвы равнинных территорий

### Мерзлотные почвы средней тайги

- палевые слабоосолоделые
- палевые осолоделые
- палевые среднеосолоделые
- перегонные палевые
- палевые оподзоленные
- пески (тукуланы)
- лугово-дерново-зольные и дерново-зольные

## Почвы горных территорий

### Мерзлотные почвы горных тундр и непочвенные образования

- каменистые россыпи
- подбуры тундровые

### Мерзлотные почвы горной тайги

- подбуры торфянистые
- подбуры сухоторфянистые

# Хотугу Улахан тукулан



- Ширина около 7-12 км
- Высота 5-9 метров
- Вытянута на 40 км с северо-запада на юго-восток

# Озеро Ниджили и Пески Хотугу-Улахан



# Хотугу Улахан тукулан



**Движется с северо-запада на юго-восток в район  
Тыайинского наслега.**

# Растительность на тукулане



**Тимьян монгольский**



**Кедровый стланик**

# Причины разрушения тукуланов

- Частые лесные пожары (2013, 2018гг.)
- Тукулуны стремительно теряют растительность
- Из-за пожаров эоловые процессы усиливаются
- Что ведет к разрушению барханов и дюн и к продвижению на юго-восток.
- Хотугу-Улахан тукулан через 100 лет достигнет озера Кюндядя

# Тукуланы наступают на сосновые рощи





**Спасибо за внимание!**