



Санкт-Петербургский городской
Дворец творчества юных



ЛЕНИНГРАДСКИЙ
ГОСУДАРСТВЕННЫЙ
УНИВЕРСИТЕТ
ИМ. А.С. ПУШКИНА



Учреждение образования
«Республиканский центр экологии и краеведения»



Константы при разработке настольных краеведческих игр

Жданов Александр Олегович,
Клуб «Новоуральский краевед», Свердловская обл.

Всероссийская с международным участием научно-практическая конференция, посвященная перспективам развития детско-юношеского туризма и краеведения
«КОЛПИНСКИЕ ЧТЕНИЯ ПО КРАЕВЕДЕНИЮ И ТУРИЗМУ»
25 марта 2021 г.



Краеведческая игра как форма работы с обучающимися, направленная на получение метапредметных и личностных результатов

- Цель проведения игры – пробуждение интереса к краеведению.
- Познавательная игра предоставляет возможность развивать весь комплекс универсальных учебных действий, тем самым работая на развитие личности в целом.
- Богатство возможных результатов - при четкой фокусировке задачи позволяет многовариантно использовать одну разработку. Этому способствует грамотное проектирование константных элементов.



Всероссийская с международным участием научно-практическая конференция, посвященная перспективам развития детско-юношеского туризма и краеведения
«КОЛПИНСКИЕ ЧТЕНИЯ ПО КРАЕВЕДЕНИЮ И ТУРИЗМУ»

Выбор объектов для настольной краеведческой игры: прямые объекты

В качестве объектов могут быть:

- · географические объекты: реки, озера, горы, пещеры;
- · архитектурные объекты: здания – памятники истории, духовные учреждения, учреждения культуры, объекты промышленного назначения, знаковые объекты;
- · объекты монументального искусства: памятники, памятные знаки, архитектурно-художественные композиции;
- · геральдические объекты: герб, эмблема, флаг.



Всероссийская с международным участием научно-практическая конференция, посвященная перспективам развития детско-юношеского туризма и краеведения
«КОЛПИНСКИЕ ЧТЕНИЯ ПО КРАЕВЕДЕНИЮ И ТУРИЗМУ»



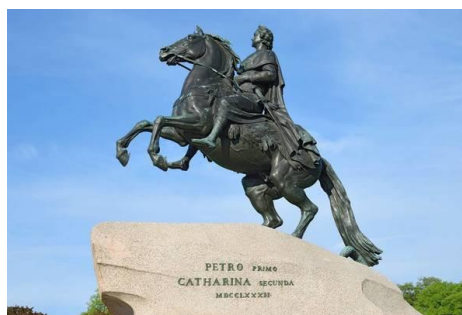
Константа – привязка к местности

Константа	$Y=F(x)$ – локальная игра	$Y=F(x)$ – масштабная игра
Верстовой столб	Что означают цифры на верстовых столбах?	Город Верхотурье называют «воротами в Сибирь». Как любят называть свой город жители Санкт-Петербурга?
Герб Свердловской области	В каком году утвержден герб Свердловской области?	Какие мифологические животные изображены на гербе Свердловской области, и где их можно встретить в окрестностях Санкт-Петербурга?
Танк	В каких городах Свердловской области в годы ВОВ выпускали танки Т-34?	В 1999 г. впервые в г. Нижний Тагил прошла международная выставка вооружений RussianExpoArms и средств защиты RussianDefenceExpo. Где в Ленинградской и Московской области расположены музеи, посвященные военной мощи России?
Памятник Екатерине II	Назовите представителей Царской семьи, увековеченных в памятниках г. Ирбит	В 1883 г. в г. Ирбит был установлен первый памятник Екатерине II. Назовите годы правления императрицы



Константа для развития логического мышления

Константа	$Y=F(x)$ – локальная игра	$Y=F(x)$ – масштабная игра
Река Тагил	Люди каких профессий работали на речных караванах?	В г. Нижний Тагил протекает 14 рек и ручьев. Самая крупная из них дала название городу. Назовите ее
Верстовой столб	Верно ли, что Невьянск основан в 1703 году?	Верно ли, что Невьянск основан в 1701 году?
Герб Свердловской области	Почему Урал называют опорным краем державы?	Какое выражение написано на гербе Свердловской области?
Памятник Демидову и Петру I, Екатерине II	В каких городах Свердловской области есть памятники российским правителям? Кому они посвящены?	В каких городах Свердловской области есть памятники российским правителям? Кому они посвящены?



**Всероссийская с международным участием научно-практическая конференция, посвященная перспективам развития детско-юношеского туризма и краеведения
«КОЛПИНСКИЕ ЧТЕНИЯ ПО КРАЕВЕДЕНИЮ И ТУРИЗМУ»**



Константа на умение использовать общие знания

Константа	$Y=F(x)$ – локальная игра	$Y=F(x)$ – масштабная игра
Невьянская башня	Невьянская наклонная башня – памятник архитектуры Свердловской области. Ее часто сравнивают с Пизанской башней. В какой стране установлена Пизанская башня?	С какой европейской достопримечательностью сравнивают Невьянскую башню?
Граница	Подберите синоним к слову «Граница»	Свердловская область граничит с Пермским краем, Республикой Коми, Ханты-Мансийским автономным округом, с Тюменской, Курганской, Челябинской областями, Республикой Башкортостан. С какими субъектами РФ граничит Ленинградская область?
Храм-памятник на крови во имя всех святых в земле Российской просиявших	Объясните значение слова «Храм»	Какое здание в г. Екатеринбург расположено на месте бывшего дома, в котором размещалась Царская семья в последние дни?
Плотина	Изобразите предмет без помощи слов «Плотина»	Почему плотины для заводов делали из лиственницы?

Пример выбора объектов для игры «Бажовские тропы»



СТАРТ



Скульптура «Дед Слышко», с. Мурзинка



Мемориальные доски выдающимся выпускникам, г. Пермь



+2 хода вперед



Фонтан «Каменный цветок», г. Нижний Тагил



-2 хода назад

Памятник Ерофею Маркову, г. Березовский



Парк деревянных скульптур, с. Мраморское



-1 ход назад

Памятник роду Строгановых, п. Ильинский



Невьянская наклонная башня, г. Невьянск



+1 ход вперед



ФИНИШ



Усадьба Расторгуевых-Харитоновых, г. Екатеринбург



Пример выбора объектов для игры «Бажовские тропы»

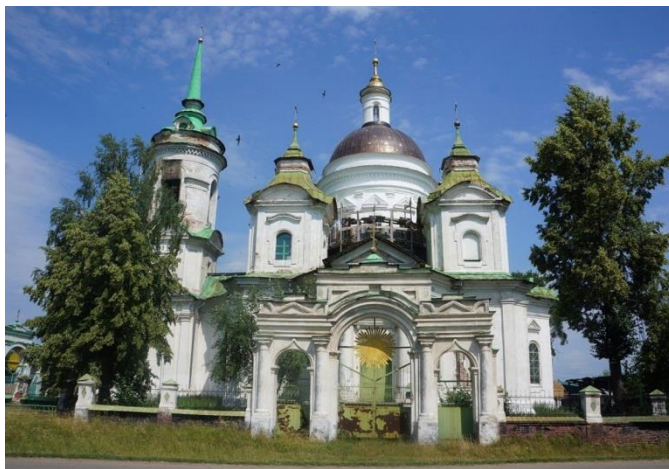
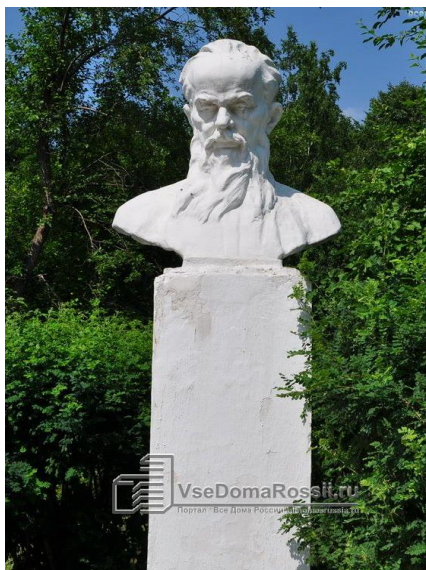
- с. Мурзинка - в минералогическом музее им. Ферсмана можно узнать о природных минералах, описанных в произведениях Павла Петровича Бажова, увидеть скульптурное изображение знаменитого деда Слышко.
- с. Мраморское – 29 июня 2018 года в селе открыт парк деревянных скульптур по произведениям писателя.
- г. Пермь: П.П. Бажов – выпускник пермской духовной семинарии, «заведовал» тайной библиотекой семинарии. В 1980 году на здании семинарии открыта мемориальная доска, посвященная выдающимся выпускникам, в т.ч. и Павлу Петровичу.

Фрагмент игрового поля



Примеры прямых объектов по жизни и творчеству Павла Петровича Бажова в игре «Невьянские загадки»

- бюст П.П. Бажову на аллее возле Дома культуры
- Никольская церковь в с. Быньги
(упоминается в очерке «У старого рудника»)
- начальная школа в с. Шайдуриха
(П.П. Бажов работал в школе учителем)
- Невьянская наклонная башня



Всероссийская с международным участием научно-практическая конференция, посвященная перспективам развития детско-юношеского туризма и краеведения
«КОЛПИНСКИЕ ЧТЕНИЯ ПО КРАЕВЕДЕНИЮ И ТУРИЗМУ»

Примеры косвенных объектов по жизни и творчеству Павла Петровича Бажова в игре «Невьянские загадки»

- въездная стела (изображение герба рода Демидовых)
- памятник Петру I и Никите Демидову на территории Невьянского историко-архитектурного музея
- Спасо-Преображенский собор

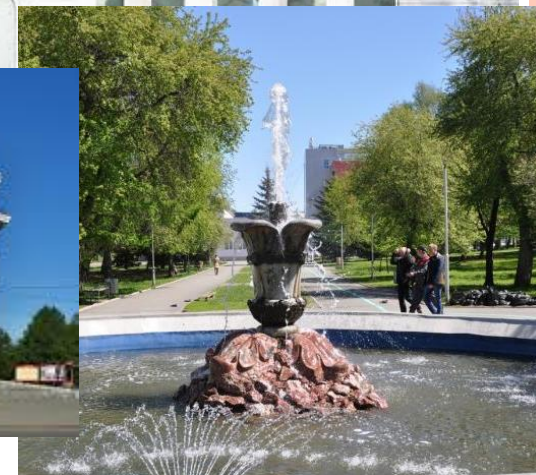
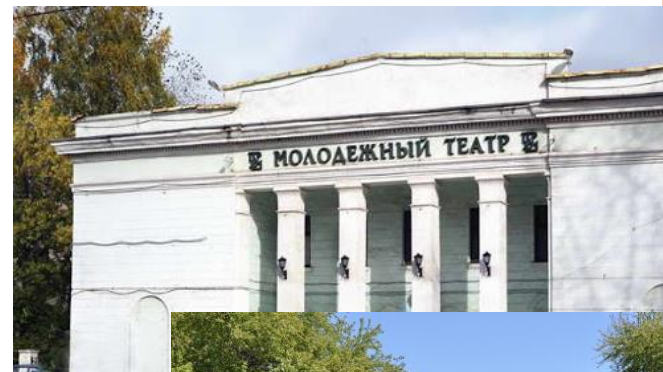


Всероссийская с международным участием научно-практическая конференция, посвященная перспективам развития детско-юношеского туризма и краеведения
«КОЛПИНСКИЕ ЧТЕНИЯ ПО КРАЕВЕДЕНИЮ И ТУРИЗМУ»



*Примеры прямых объектов по жизни и творчеству
Павла Петровича Бажова в игре
«Прогулки по Нижнему Тагилу с П.П. Бажовым»*

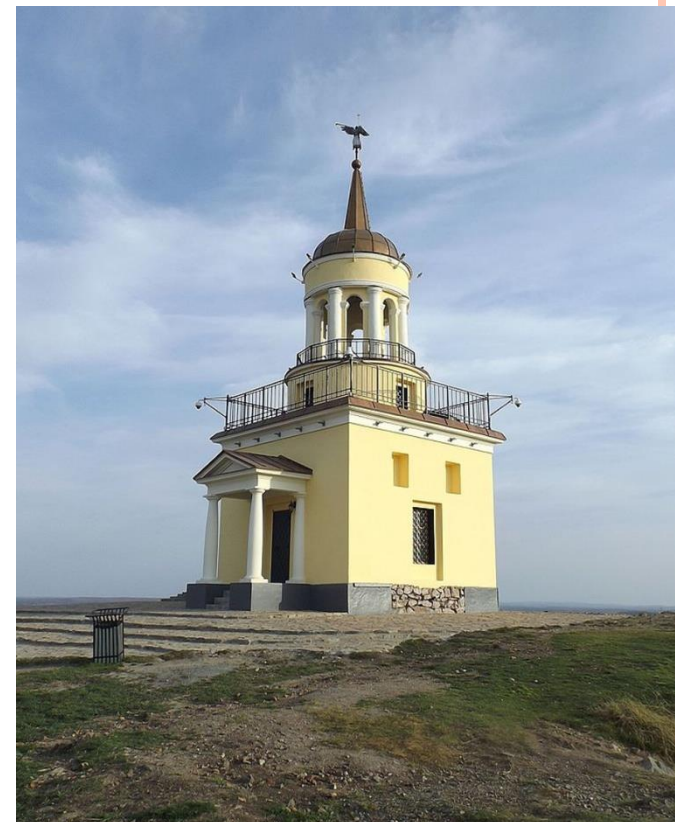
- дворец культуры металлургов
- ДК железнодорожников (бывший клуб им. Горького)
- молодежный театр (бывший клуб им. Дзержинского)
- театр им. Бажова
- фонтан «Каменный цветок».



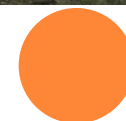
Всероссийская с международным участием научно-практическая конференция, посвященная перспективам развития детско-юношеского туризма и краеведения
«КОЛПИНСКИЕ ЧТЕНИЯ ПО КРАЕВЕДЕНИЮ И ТУРИЗМУ»

*Примеры косвенных объектов по жизни и творчеству
Павла Петровича Бажова в игре
«Прогулки по Нижнему Тагилу с П.П. Бажовым»*

- Нижнетагильский музей-заповедник «Горнозаводской Урал»
- наблюдательная башня на Лисьей горе
- верхние и нижние провиантские склады



Всероссийская с международным участием научно-практическая конференция, посвященная перспективам развития детско-юношеского туризма и краеведения
«КОЛПИНСКИЕ ЧТЕНИЯ ПО КРАЕВЕДЕНИЮ И ТУРИЗМУ»



*Примеры прямых объектов по жизни и творчеству
Павла Петровича Бажова в игре
«Прогулки по старому Екатеринбургу»*

В качестве обоснований выбора использованы цитаты из произведения «Дальнее-близкое»

Библиотека им. В.Г. Белинского. *«Возникла библиотека по инициативе интеллигентских групп города. В основу был взят книжный фонд частной библиотеки Е.М. Кремлевой, увеличенный дополнительным сбором, устройством вечеров – концертов и обычных для того времени лотерей – аллегри и денежными пожертвованиями».*



Всероссийская с международным участием научно-практическая конференция, посвященная перспективам развития детско-юношеского туризма и краеведения
«КОЛПИНСКИЕ ЧТЕНИЯ ПО КРАЕВЕДЕНИЮ И ТУРИЗМУ»



*Примеры прямых объектов по жизни и творчеству
Павла Петровича Бажова в игре
«Прогулки по старому Екатеринбургу»*

- Городской театр. *«Теперь я знаю размеры этого здания, но тогда театр показался мне огромным. Ложи и раек были полны, но в партере народу было очень немного. Хорошо помню, что шла пьеса В.И. Немировича – Данченко «Новое дело».*



*Примеры прямых объектов по жизни и творчеству
Павла Петровича Бажова в игре
«Прогулки по старому Екатеринбургу»*

- Дом Ипатьева. «Ниже, на спуске площади, ипатьевский особняк – последняя квартира последнего царя. Вспомнилось обывательское удивление: «Как удивительно вышло! В Ипатьевском монастыре Романовы начались, в ипатьевском особняке кончались».



*Примеры прямых объектов по жизни и творчеству
Павла Петровича Бажова в игре
«Прогулки по старому Екатеринбургу»*

Ново-Тихвинский женский монастырь. *«Заметнее всех других зданий с этой стороны был монастырь. Его собор с широким куполом издали походил на большой башкирский малахай, поставленный среди сада».*

Нуровский приют. *«Из зданий, выходящих на Щепную площадь, заметил тогда лишь Нуровский приют, двухэтажное каменное здание на том месте, где ныне выстроено здание геологического музея. При доме, как водилось для учреждений такого порядка, была домовая церквушка. Было бы где призреваемым помолиться за «благодетеля».*



*Примеры прямых объектов по жизни и творчеству
Павла Петровича Бажова в игре
«Прогулки по старому Екатеринбургу»*

Усадьба Расторгуевых – Харитоновых. «Этот дом напоминает о времени, когда город был первым и единственным центром русской золотопромышленности; когда отсюда, широко разветвляясь направлялись поисковые партии в далекие углы Сибири».



**Всероссийская с международным участием научно-практическая конференция, посвященная перспективам развития детско-юношеского туризма и краеведения
«КОЛПИНСКИЕ ЧТЕНИЯ ПО КРАЕВЕДЕНИЮ И ТУРИЗМУ»**



*Примеры прямых объектов по жизни и творчеству
Павла Петровича Бажова в игре
«Прогулки по старому Екатеринбургу»*

Екатеринбургское художественное училище им. И.Д. Шадра (художественно-промышленная школа). *«Налево, на углу ул. К. Либкхнехта, красивой кладки здание художественно-промышленного училища. Тоже немаловажный памятник истории города, так как добывалось это училище с большим трудом и длительными спорами с губернским центром, который хотел привести его к положению обычных ремесленных училищ».*



Всероссийская с международным участием научно-практическая конференция, посвященная перспективам развития детско-юношеского туризма и краеведения
«КОЛПИНСКИЕ ЧТЕНИЯ ПО КРАЕВЕДЕНИЮ И ТУРИЗМУ»



*Примеры прямых объектов по жизни и творчеству
Павла Петровича Бажова в игре
«Прогулки по старому Екатеринбургу»*

Царский мост. «Справа красивый каменный мост с чугунными перилами между каменных столбов, налево прямая широкая улица – Александровский проспект».

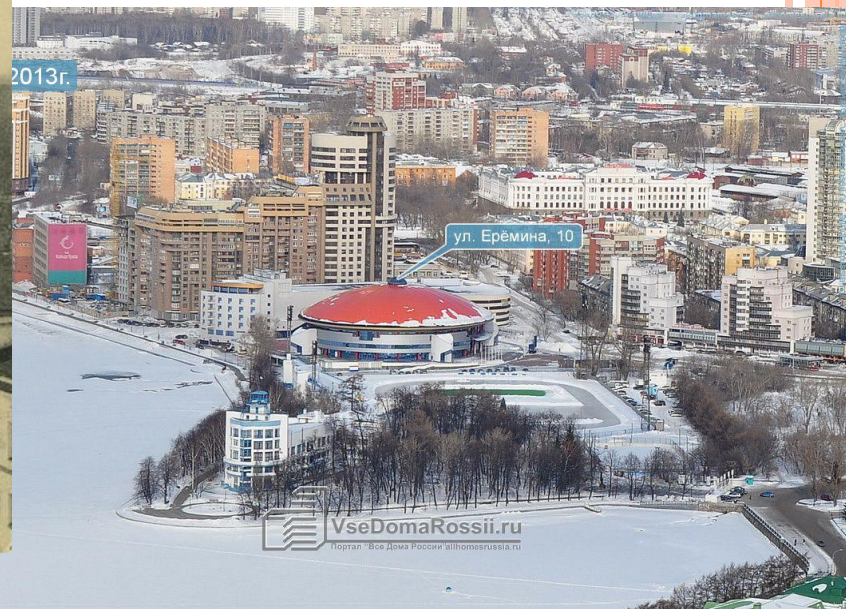
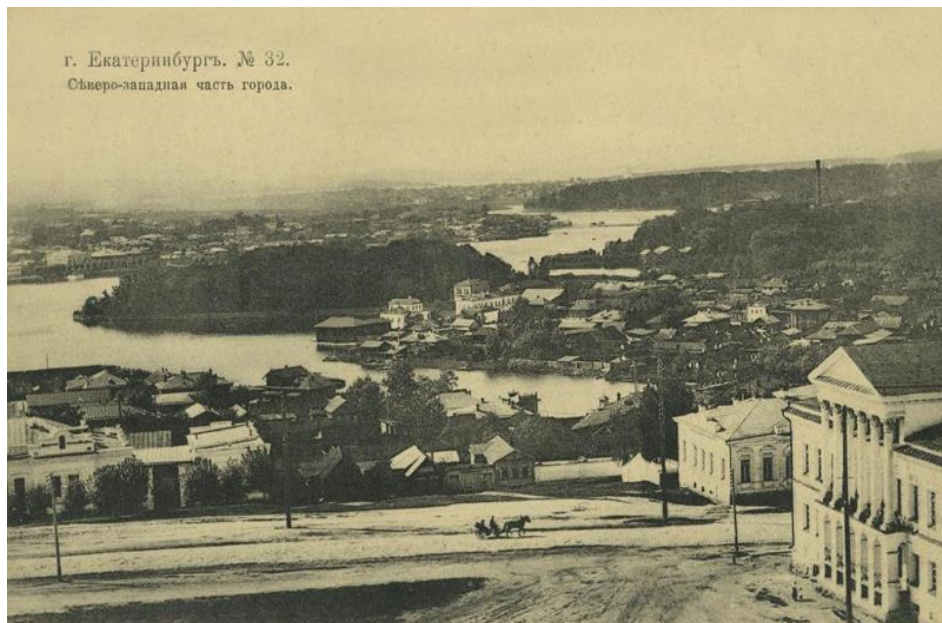


Всероссийская с международным участием научно-практическая конференция, посвященная перспективам развития детско-юношеского туризма и краеведения
«КОЛПИНСКИЕ ЧТЕНИЯ ПО КРАЕВЕДЕНИЮ И ТУРИЗМУ»



*Примеры косвенных объектов по жизни и творчеству
Павла Петровича Бажова в игре
«Прогулки по старому Екатеринбургу»*

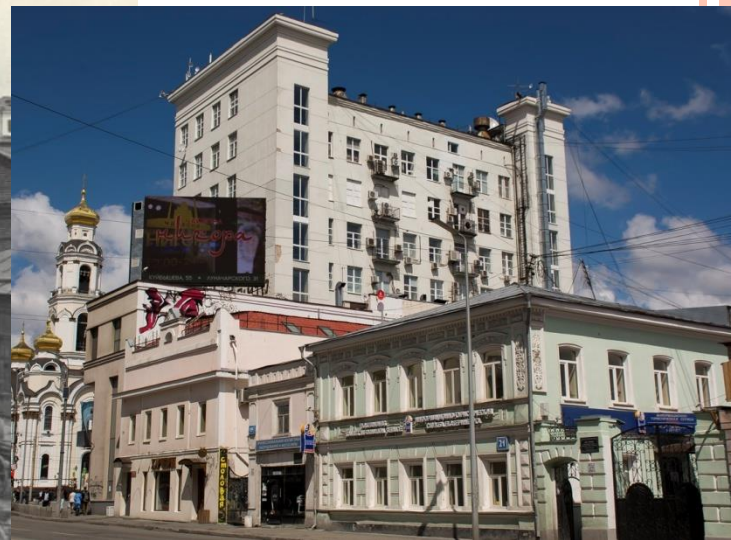
Ул. Ключевская. «Любимым местом моего нового пути было взгорье против первой Ключевской улицы. Отсюда открывался такой вид на город, что я просто не мог здесь не остановиться».



**Всероссийская с международным участием научно-практическая конференция, посвященная перспективам развития детско-юношеского туризма и краеведения
«КОЛПИНСКИЕ ЧТЕНИЯ ПО КРАЕВЕДЕНИЮ И ТУРИЗМУ»**

*Примеры косвенных объектов по жизни и творчеству
Павла Петровича Бажова в игре
«Прогулки по старому Екатеринбургу»*

Пл. Малышева, угол пересечения улиц 8 Марта и Малышева (Обжорные ряды). «А сам можешь горяченького хлебнуть, коли пятак имеешь: Обжорный рядом».



Всероссийская с международным участием научно-практическая конференция, посвященная перспективам развития детско-юношеского туризма и краеведения
«КОЛПИНСКИЕ ЧТЕНИЯ ПО КРАЕВЕДЕНИЮ И ТУРИЗМУ»