

ИСТОРИЯ СОЗДАНИЯ ШКОЛЬНОГО МУЗЕЯ



Работу выполнила:
педагог дополнительного
образования ДДЮТ Выборгского
района Фурманова И.Б.



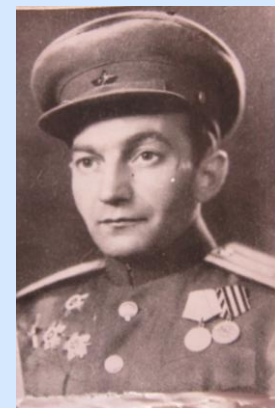
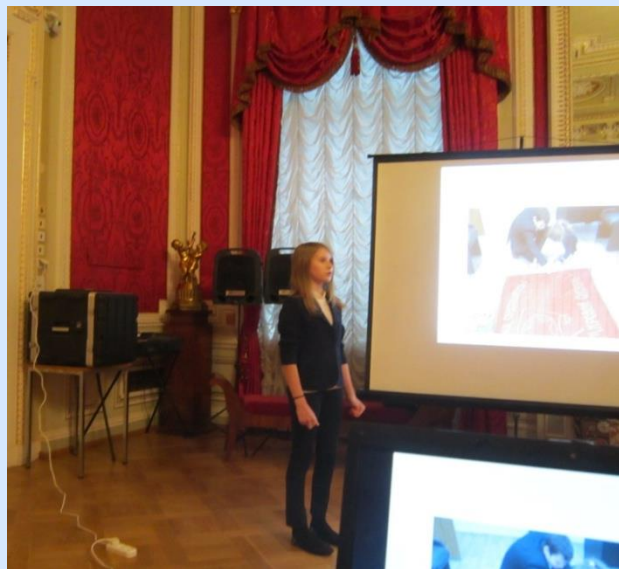
УЧЕБА, ДОСУГ И ПОЛЕЗНЫЕ ДЕЛА



РАБОТА СО ШКОЛЬНЫМ АРХИВОМ



ИСТОРИЯ ОДНОГО ЭКСПОНАТА. ФЛАГ ПОЛИТЕХНИЧЕСКОГО ИНСТИТУТА 1929 ГОДА



С.А. БЕЗБАХ – КРАЕВЕД, УЧИТЕЛЬ РОДИНОВЕДЕНИЯ ШКОЛЫ 38 (112).

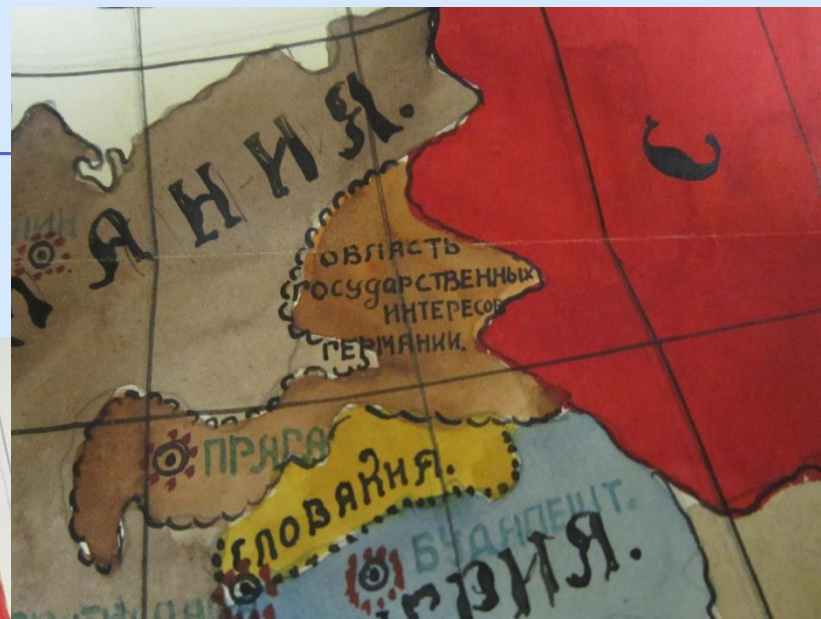


Безбах.
"Лесной"
+ карты.



Колле Бодякову на
память об успешных занятиях
историей в 1937-38 уч. году. Надеюсь,
что еще даже ты и не сделаешь
историком, любишь историю и знать ее все тебе
будет. Там же замечание Маркса о том, что
история это основная наука, знание которой
позволяет людям лучше представлять мир.
23/12/38.
Ленин
С. Безбах

КОНТУРНЫЕ КАРТЫ



ШПАРГАЛКА 1937 ГОДА



ВРЕМЕННЫЕ ВЫСТАВКИ



25.04.2012 15.05.2012



ЧЕЛОВЕК И ВОЙНА

ВЫСТАВКА МАТЕРИАЛОВ
ШКОЛЬНЫХ МУЗЕЕВ ВЫБОРГСКОГО РАЙОНА



Наташа
люблю
Плюшкин
Пиши
по билету
Прощай



КЛАССНЫЕ ЖУРНАЛЫ ВОЕННОЙ ПОРЫ...

1930 1/2	"	Похоронный	Похор в пох. ком.
1931 1/2	"	На фронте	Домашн.
1930 1/2	"	19 Огнр. Милит.	Домашн.
1932 1/2	"	На фронте	Мил. Деловая
1930 1/2	"	Умер	ф. деловая
1929	"	Похорон. ком.	
1930 1/2	"	Умер	
1932 1/2	"	В госпитале	Заб. ДОНО
1930 1/2	"	Воспит. сестры.	домашн.
1931 1/2	"	Домашн.	Заб. ДОНО
1932 1/2	"	На фронте	стол. з. ДОНО
1931 1/2	"	Умер	факт. ДОНО
1930 1/2	"	В госпитале	в военн.
1930 1/2	"	Умер	Мех. работа
1930 1/2	"	Умер	Заб. ДОНО
1931 1/2	"	Умер	лаборант

1/2 Свар земли для смаловой. Желудок
 2/2 Вышание музыки совместно с...
 3/2 Фисса - о дождях в Англии и СССР
 4/2 Свар земли для смаловой.
 5/2 Прогулка в парк (огороженном)
 6/2 Фисса: "Всему с фронта"
 7/2 Игра на воздухе. Самодеят. детей
 8/2 Емелие худож. мит. "Ленка Горбунов"
 9/2 Свар земли для смаловой. Желудок
 10/2 Фисса об А.М. Горьком.
 11/2 Емелие сказки Горьком.
 12/2 Свар земли для смаловой. Желудок
 13/2 Свар земли для смаловой. Желудок
 14/2 Игра на воздухе. Всему с фронта
 15/2 Самодеятельность детей.
 16/2 Свар земли для смаловой.
 17/2 Игра на воздухе.
 18/2 Всему с фронта. Игра на воздухе.
 19/2 Свар земли для смаловой.
 20/2 Прогулка в парк.

фамилия	год	мес.	адрес	родился
1 Андреева Тамара	1928	июн	Пр. Дмитрия 14 кв. 9	отца с 84
2 Деминский Евгений	1924		2 Муринский 2/8 кв. 5.	отца с 84
3 Бадуров Анатолий	1928		Детский сит. пр. 10 кв. 15	отца с 84
4 Шлашова Екатерина	1924	июн	Несомна 19 кв. 5.	отца с 84
5 Баценова Людмила	1924	июн	Ст. Парга пр. 8 кв. 2	отца с 84
6 Буцакин Владимир	1928	июн	Несомна 6 кв. 2	отца с 84
7 Васильева Тамара	1928	июн	Жг.	отца с 84
8 Данилов Виктор	1928	июн	Кауцбург пр. 2	отца с 84
9 Духанов Борис	1929	июн	" " 1 кв. 25	отца с 84
10 Валерьевна Демин	1928	июн	Несомна 2/4 кв. 7	отца с 84
11 Сваров Виктор	1928		Жг.	отца с 84
12 Ермолаев Владимир	1928	июн	Пр. Дмитрия 1/15 кв. 47	отца с 84
13 Верафимова Екатерина	1928	июн	Н. Несомна 6 кв. 17	отца с 84
14 Жданова Тамара	1928	июн	Ковалевская 2 кв. 93	отца с 84
15 Жданова Мария	1928	июн	Пр. Дмитрия 1/15 кв. 43	отца с 84
16 Зинцова Ира	1928	июн	Детский сит. пр. 10 кв. 2	отца с 84
17 Кашин Валерий	1928	июн	" " 10 кв. 4	отца с 84
18 Калачев Дмитрий	1928	июн	Б. Духанов 17 кв. 2	отца с 84
19 Кромова Людмила	1928	июн	Детский сит. пр. 10 кв. 4	отца с 84
20 Куткина Валерия	1928	июн	Пр. Дмитрия 16 кв. 44	отца с 84
21 Куров Владимир	1928	июн	Новосильская 22 кв. 3	отца с 84
22 Квасов Александр	1928	июн	Пр. Дмитрия 1/15 кв. 33	отца с 84
23 Каналин Иван	1928	июн	Жг.	отца с 84
24 Лукина Людмила	1928	июн	Детский сит. пр. 10 кв. 7	отца с 84
25 Малорова Кира	1928	июн	" " 16 кв. 2	отца с 84
26 Махаев Дмитрий	1927		Пр. Дмитрия 14 кв. 11	отца с 84
27 Марова Валерия	1928	июн	Несомна пр. 24 кв. 7	отца с 84
28 Николаева Вера	1927	июн	Детский сит. пр. 28 кв. 8	отца с 84
29 Куккина Нина	1928	июн	2 Муринский 10 кв. 4	отца с 84
30 Ковалев Дмитрий	1928	июн	Новосильская пр. 4 кв. 2 кв. 16	отца с 84
31 Савина Кира	1928	июн	Жг.	отца с 84

ДОКУМЕНТЫ ОБ ОКОНЧАНИИ 1942 ГОДА

б.к. 41-42109

Успеваемость на 1^{ое} полул.

ул. 8^{ая} к.л. 112 средней шк. Выборгского-ра-на.
Антошкинкова Евгения Ивановна.

Русский.	хорошо
Литература.	отлично
Алгебра.	хорошо
География.	посредственно
История	.
Естествознание	посредственно
Немецкий.	⊕
Физкультура	отлично
Поведение.	отлично

30/11-42г. Восп. к.л. Кашкина

Успеваемость на 1^{ое} полул.
ученика в 2^{ом} классе 112^{ой} средней школы
Выборгского района города Ленинграда

Калачева Дмитрий
Михайловича.

Русский —	отл.
Литература —	отл.
Алгебра —	хорошо
География —	посред.
Немецкий яз —	хор.
История —	отл.
Естествознание —	отл.
Физкультура —	отл.
Поведение —	отл.

30/11-42г. Восп. к.л. Кашкина

№ 202

КРАСНЫЕ СЛЕДОПЫТЫ





На вахте 1975-го

СТРОИТЕЛЬСТВО 540-квартирного жилого дома в квартале 23 севернее Муринского ручья ударными темпами ведет СУ-2 домостроительного комбината № 3 ордена Ленина Главленинградстрой.

Опережая все графики, трудятся монтажники комбинетной бригады А. И. Пашука. Коллектив приступил к монтажу крупного жилого дома в январе, а сейчас строительство близко к завершению.


«Трудиться по коммунистическим принципам работы — таков принцип работы строителей. Бригада славна своими трудовыми традициями. В числе лучших строителей Ленинграда монтажники бригады А. И. Пашука направлены в Польскую Народную Республику, где принимают участие в возведении жилых домов».



1975 ГОД. ШКОЛА ПЕРЕЕХАЛА В НОВОЕ ЗДАНИЕ



КРАСНЫЕ СЛЕДОПЫТЫ ШКОЛЫ 112


ВЫБОРСКИЙ РАЙОННЫЙ ВОЕННЫЙ КОМИССАРИАТ
 ГОР. ЛЕНИНГРАД
 20/12 1947 г.
 154/301
 Гор. Ленинград, Ф-180

ПИОНЕРАМ 4-В КЛАССА 112 ШКОЛЫ
 ВЫБОРСКОГО РАЙОНА ГОР. ЛЕНИНГРАД
 194292, ул. Кустодиева д. 18/4

Возвратил Ваше письмо с почтовой карточкой в честь
 родинки могилы ДУБОВЦЕВА Бориса А., который находился в
 части 638 не в гор. Купчино, а в пгт (поселок городского
 типа) Кулотино Окуловского района Новгородской области
 (до 5 июля 1944 года его была Ленинградская область).

Из приложенной Вами почтовой карточки ДУБОВЦЕВА
 Б.А. видно, что он 23 января 1943 года находился на взве-
 чении.

По вопросу установления судьбы ДУБОВЦЕВА Б.А. Вам
 необходимо обратиться в Выборгский райвоенкомат
 гор. Ленинграда пр. Карла Маркса дом 84, в приемные часы
 понедельник, среда, пятница с 9 до 17 часов.



Ион. вкл. 272
 ВЫБОРСКИЙ РАЙОННЫЙ ВОЕННЫЙ КОМИССАРИАТ
 ГОР. ЛЕНИНГРАД
 15-август 1947 г.
 № 4/538
 19400 г. Ленинград, К-100
 пр. Карла Маркса дом 84

Копия: пионером 4-го "В" класса школы № 112
 г. Ленинград

На Ваше письмо по вопросу установления судьбы
 ДУБОВЦЕВА из Центрального Архива МО СССР прибыл ответ, что по
 документам учета персональных потерь солдат Советской
 Армии установлено: стрелок рядовой ДУБОВЦЕВ Борис Архи-
 новского района, призван в Советскую Армию Валосским РКК Удмур-
 ской АССР, погиб 17 августа 1943 года. Похоронен: дер.Новая,
 Мгинского р-на, Ленинградской области.

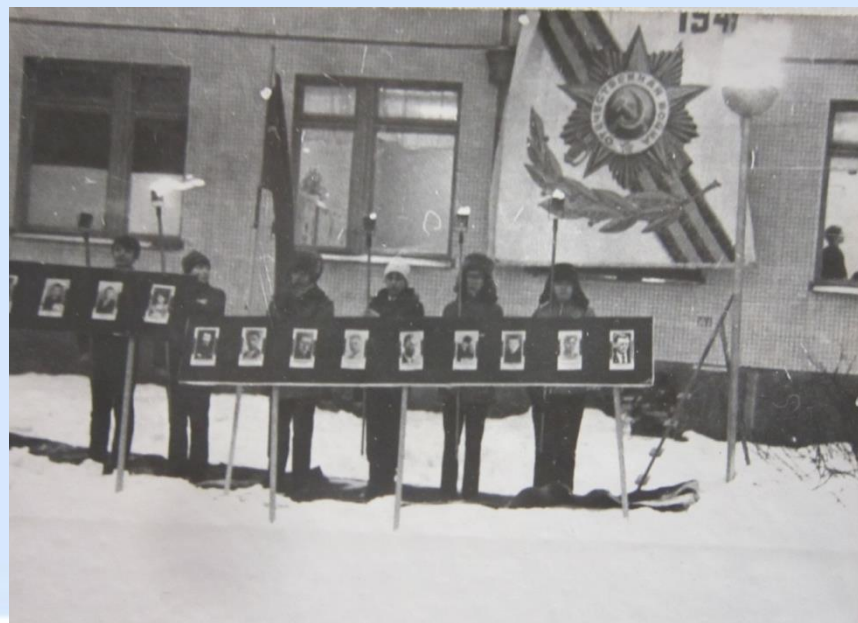
Сестра - ДУБОВЦЕВА Вера Архимовна проживала: Удмур-
 т. Ижевск, Литейная дом 19 кв 8.

Истории сведениями Архив не располагает.

1975 ГОД ПАМЯТНИКА НА УЛИЦЕ КУСТОДИЕВА, 18



«БЕССМЕРТНЫЙ ПОЛК» ШКОЛЫ 112



МИТИНГ – РЕКВИЕМ ВО ДВОРЕ ШКОЛЫ ЯНВАРЬ 1974 ГОД



НА КОЛХОЗНЫХ ПОЛЯХ ПОД КОЛПИНО



ИССЛЕДОВАТЕЛЬСКАЯ РАБОТА ЯВЛЯЕТСЯ БУДУЩИМ ТЕКСТОМ ЭКСКУРСИИ «ОБРАЗОВАНИЕ В ГОДЫ ВОЙНЫ И БЛОКАДЫ»



9 МАЯ ОБЩЕШКОЛЬНЫЙ ВЕЧЕР ПАМЯТИ



МЕБЕЛЬ ДЛЯ ШКОЛЬНОГО МУЗЕЯ КУПИЛ ДЕПУТАТ ЗАГС М.А. ПОГОРЕЛОВ



РЕМОНТ БУДУЩЕГО МУЗЕЯ БЫЛ СДЕЛАН СВОИМИ СИЛАМИ





СТЕНДЫ ШКОЛЬНОГО МУЗЕЯ



БЛОКАДНАЯ КОМНАТА. ЩИПЦЫ ДЛЯ ТУШЕНИЯ ЗАЖИГАЛОК



прошедшие полгода для тебя прошли
 не даром, если ты сам до этого до-
 думался. Говорил ведь я: Валерка—
 парень не глупый. Дело за малым:
 принять правильное решение — это
 полдела, теперь его надо выполнить.
 Сумеешь ли, Валерка!».

КАК вы быстро вырастаете, ребя-
 та... Полгода прошло, а вот уже
 и парту сменить пришлось, не по-
 мещаешься ты на старой парте. Но
 только одни из вас просто выра-
 стают, так сказать, меняются в объё-
 ме, а другие — взрослеют. Взрос-
 лейте, пожалуйста! Это очень важ-
 но...

Б. АЛМАЗОВ,
 учитель 112-й школы





**ШКОЛЬНЫЙ МУЗЕЙ – МЕСТО ВСТРЕЧИ С
ИНТЕРЕСНЫМИ ЛЮДЬМИ**

МИХАЙЛОВ НИКОЛАЙ ВИКТОРОВИЧ



ПЕРСПЕКТИВЫ ДЕЯТЕЛЬНОСТИ ШКОЛЬНОГО МУЗЕЯ

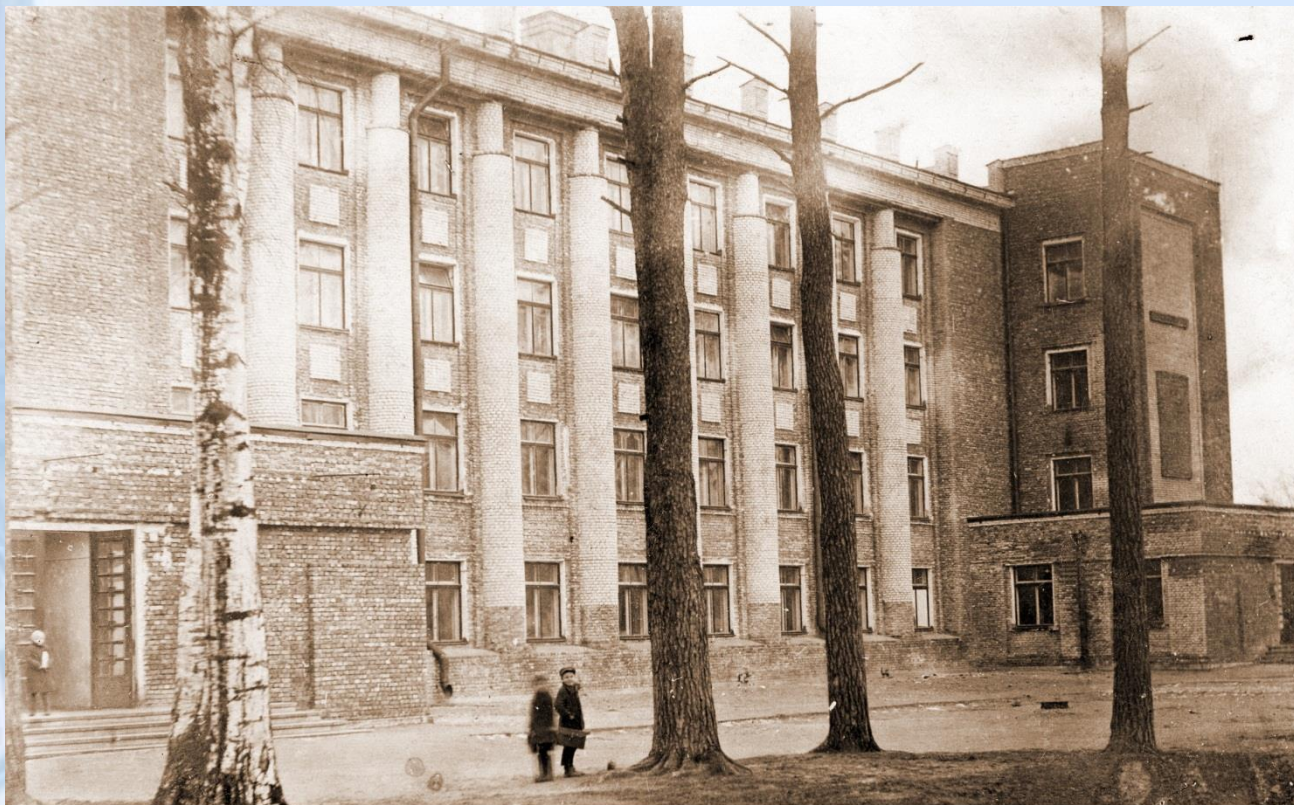
- * Создание электронной базы экспонатов музея
- Электронный сборник исследовательских работ

Участие в ежегодной конференции «Война. Блокада. Ленинград».

Участие в выставках и конкурсах



САЙТ В КОНТАКТЕ «ИСТОРИЯ ЛЕНИНГРАДСКОЙ 112 ШКОЛЫ»



Школа № 112 г. Ленинграда, Английский
(Пархоменко) проспект д. 13/15