

**ГЕОГРАФО-КРАЕВЕДЧЕСКАЯ  
ДЕЯТЕЛЬНОСТЬ  
ТЕМАТИЧЕСКОГО КЛУБА  
В УЧРЕЖДЕНИИ ДОВУЗОВСКОГО  
ОБРАЗОВАНИЯ  
МИНИСТЕРСТВА ОБОРОНЫ РОССИЙСКОЙ ФЕДЕРАЦИИ**



**Преподаватели географии:  
*Христолюбский В.С.,  
Христолюбская Л.В.***

# Клуб РГО Тюменского ПКУ объединяет сотрудничество:

ОТДЕЛА  
ТСО

КАДЕТ

БИБЛИОТЕКИ  
ТПКУ



ВОСПИТАТЕЛЕЙ

ПРЕПОДАВАТЕЛЕЙ

КЛАССНЫХ РУКОВОДИТЕЛЕЙ



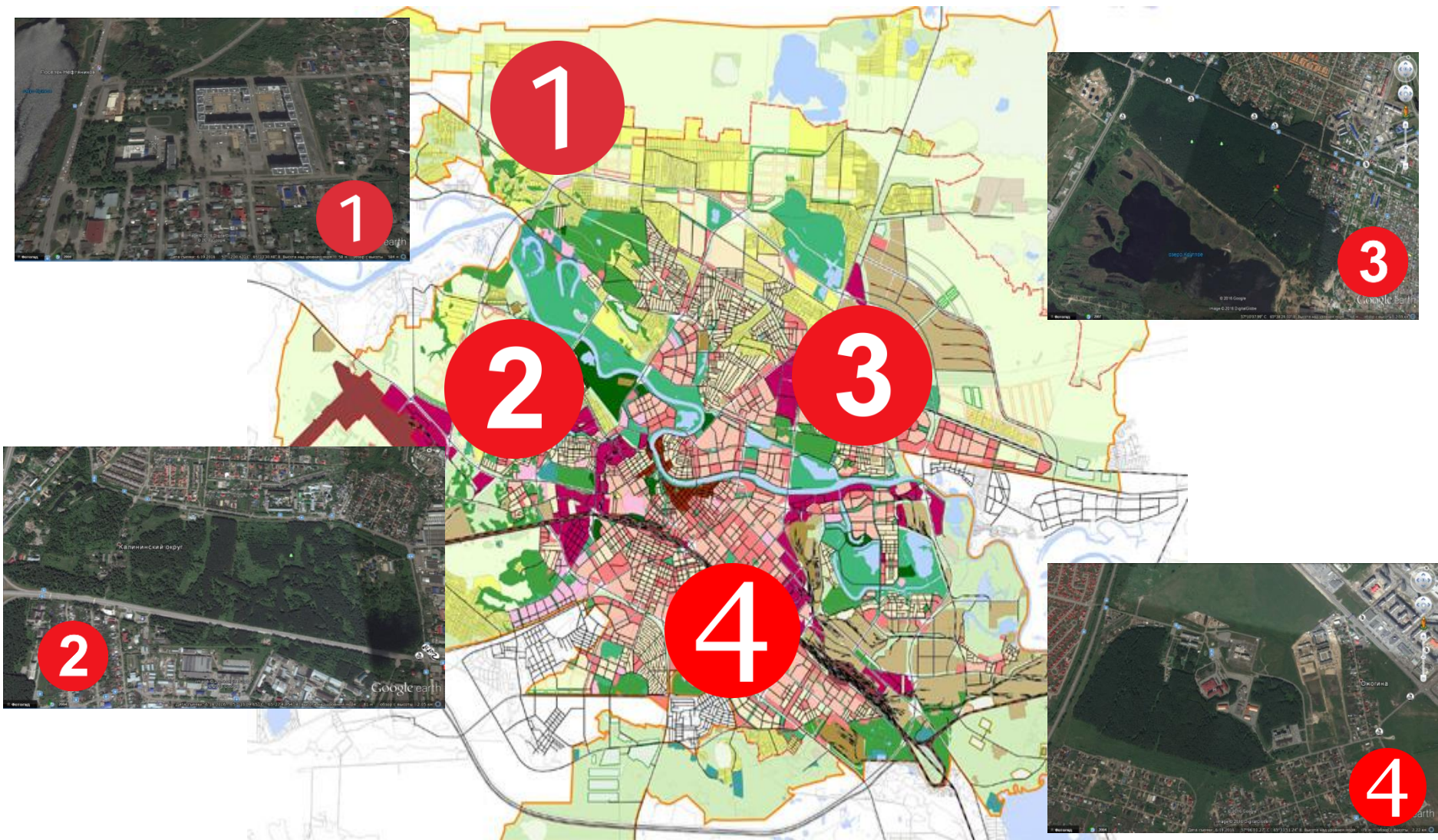
# ЛЕТНИЙ ПОЛЕВОЙ ПРАКТИКУМ - ОСНОВНОЙ СТЕРЖЕНЬ ГЕОГРАФО-КРАЕВЕДЧЕСКИХ ИССЛЕДОВАНИЙ Клуба РГО Тюменского ПКУ (в период 2016-2020гг.)



## «КРАСНОКНИЖНЫЙ ПАТРУЛЬ» кадетов ТПКУ в ДЕЙСТВИИ



# ГЛАВНЫЕ ТЕРРИТОРИАЛЬНЫЕ ПОЛИГОНЫ ИССЛЕДОВАНИЙ – ООПТ города Тюмени – ПАМЯТНИКИ ПРИРОДЫ РЕГИОНАЛЬНОГО ЗНАЧЕНИЯ



**1** Дендросад ТюмГУ    **2** «Экопарк «Затюменский»

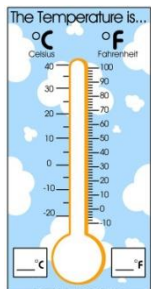
**3** «Лесопарк Ю.А.Гагарина»    **4** «Лесопарк «Тополя»

# ООПТ «ЭКОПАРК ЗАТЮМЕНСКИЙ» - В ЗОНЕ ВНИМАНИЯ КАДЕТОВ



# ОСНОВНЫЕ НАПРАВЛЕНИЯ В ПОЛУЧЕНИИ ГЕОГРАФО-КРАЕВЕДЧЕСКИХ ЗНАНИЙ ПРИ ИЗУЧЕНИИ ООПТ «ЭКОПАРК ЗАТЮМЕНСКИЙ»

ОПРЕДЕЛЕНИЕ  
МЕТЕОУСЛОВИЙ



ВЕДЕНИЕ  
СЛОВАРЯ  
ГЕОТЕРМИНОВ



ПРОЕКТИРОВАНИЕ  
ПЛАНОВ  
МЕСТНОСТИ И  
ТЕМАТИЧЕСКИХ  
КАРТ



РАБОТА С ПРОСТЕЙШИМИ  
НАВИГАЦИОННЫМИ ПРИБОРАМИ



КЛАССИФИКАЦИЯ  
ТИПОВ ООПТ



ВИДЫ  
РЕКРЕАЦИОННЫХ  
РЕСУРСОВ



КРАСНОКНИЖНЫЕ, РЕДКИЕ  
И ИСЧЕЗАЮЩИЕ РАСТЕНИЯ

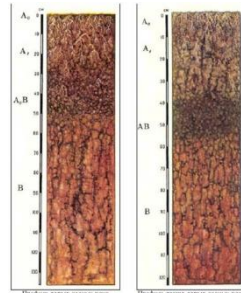
ЭКОПАРКА



ПРИРОДНЫЙ и АНТРОПОГЕННЫЙ  
ЛАНДШАФТ



ЛАНДШАФТ



ПОЧВЕННЫЙ ПРОФИЛЬ



ОСНОВНЫЕ КОМПОНЕНТЫ

ландшафтов



СТРОЕНИЕ РЕЛЬЕФА



ВНУТРЕННИЕ ВОДЫ

РАСТИТЕЛЬНЫЕ СООБЩЕСТВА



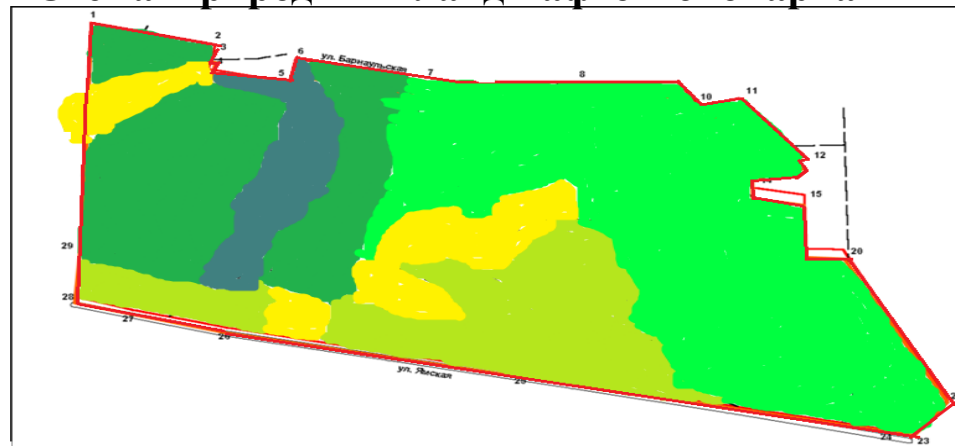
**ЮЖНАЯ ПОДТАЙГА - ВАЖНЫЙ ПРИРОДНЫЙ КОМПЛЕКС ТЮМЕНСКОЙ ОБЛАСТИ**

# РАБОТА С ПРИБОРАМИ НАЗЕМНОЙ НАВИГАЦИИ – ОСНОВА ПОСТРОЕНИЯ ПОЛЕВЫХ КАРТОГРАФИЧЕСКИХ ПРОИЗВЕДЕНИЙ



Определение координат

## Схема природных ландшафтов экопарка



- |   |                                 |   |                                   |
|---|---------------------------------|---|-----------------------------------|
|  | Сосновые, искусственные посадки |  | Луговые, злаково-травянистые      |
|  | Берёзово-сосновые массивы       |  | Боровые коренные сосновые массивы |
|  | Берёзовые коренные леса         |   |                                   |



Отметка границ природного объекта с помощью веловидеорегистратора



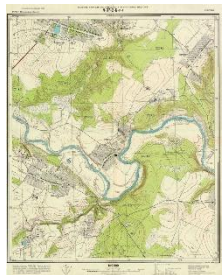
Уровни загрязнения лесопарка

- |   |                  |   |                     |   |                        |   |              |
|---|------------------|---|---------------------|---|------------------------|---|--------------|
|  | - менее нарушена |  | - умеренно нарушена |  | - чрезвычайно нарушена |  | - загрязнена |
|---|------------------|---|---------------------|---|------------------------|---|--------------|

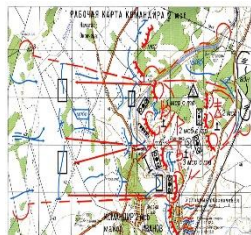
# Направление II - «Геоматика пограничного пространства Тюменского ПКУ»

## ОСНОВНЫЕ НАПРАВЛЕНИЯ В ПОЛУЧЕНИИ ГЕОГРАФО-КРАЕВЕДЧЕСКИХ ЗНАНИЙ

ЧТЕНИЕ ТОПОГРАФИЧЕСКИХ  
КАРТ и ПЛАНОВ  
МЕСТНОСТИ



РАЗРАБОТКА ПОЛЕВЫХ  
КАРТОГРАФИЧЕСКИХ  
ПРОИЗВЕДЕНИЙ



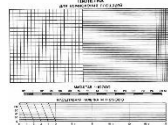
РАБОТА СО СЛОЖНЫМ  
ГЕОДЕЗИЧЕСКИМ  
ОБОРУДОВАНИЕМ



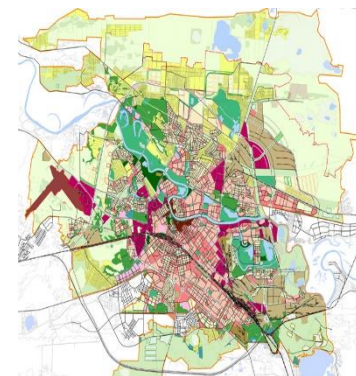
ИЗМЕРЕНИЕ РАССТОЯНИЙ



ИЗМЕРЕНИЕ  
ВЕЛИЧИН ПЛОЩАДЕЙ



ВЫЧИСЛЕНИЕ ОБЪЕМОВ и ВЫСОТЫ ОБЪЕКТОВ



ЧТЕНИЕ ГЕНЕРАЛЬНЫХ и КАДАСТРОВЫХ ПЛАНОВ ГОРОДА и ЕГО ЧАСТЕЙ



# Границы вернакулярного района Тюмени – «Дом Оборона»



Тюменское ПКУ



ТВВИКУ



Тюменский аккумуляторный завод



Экопарк



Новые МЖК



Участок Транссиба



Завод «Нефтемаш»



Ипподром

# ПРИМЕРЫ ПОЛЕВЫХ РАБОТ 2018-2019 года



**ИЗМЕРЕНИЕ ДЛИН РАСТОЯНИЙ**

**ЗАПОЛНЕНИЕ ПОЛЕВЫХ ДНЕВНИКОВ**



**ЗНАКОМСТВО и РАБОТА с ГЕОДЕЗИЧЕСКИМИ ПРИБОРАМИ**

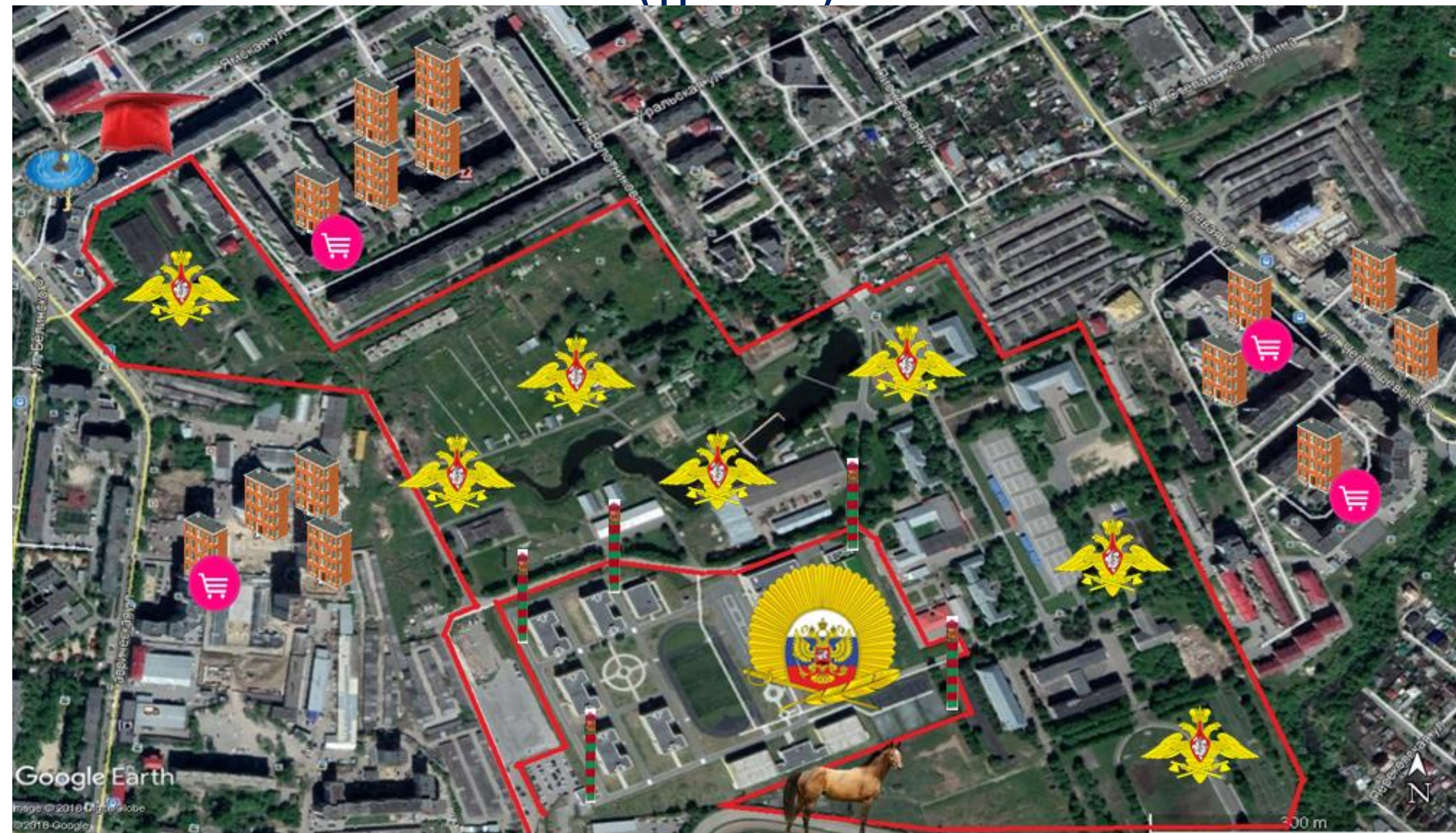


**МОМЕНТЫ ИЗМЕРЕНИЕ ВЕЛИЧИНЫ ДРЕВОСТОЯ и КАМЕРАЛЬНОЙ ОБРАБОТКИ**



# РЕЗУЛЬТАТЫ

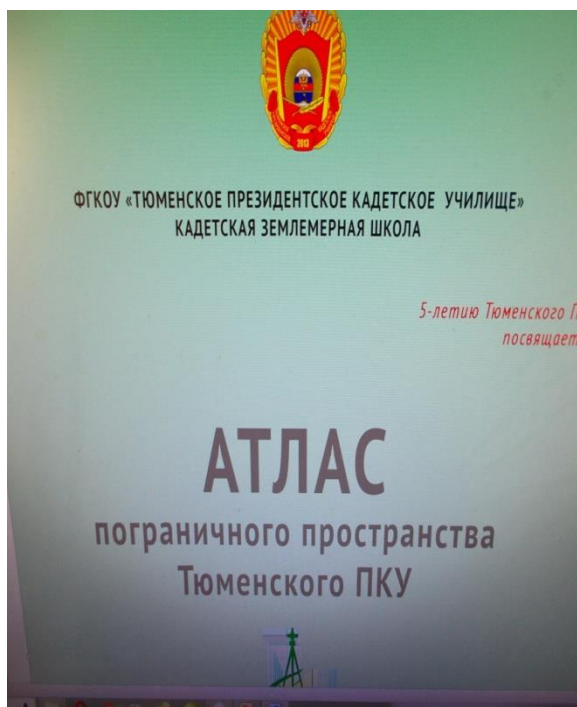
## ОБРАЗНАЯ КАРТА ПОГРАНИЧНОГО ПРОСТРАНСТВА ТПКУ (фрагмент)



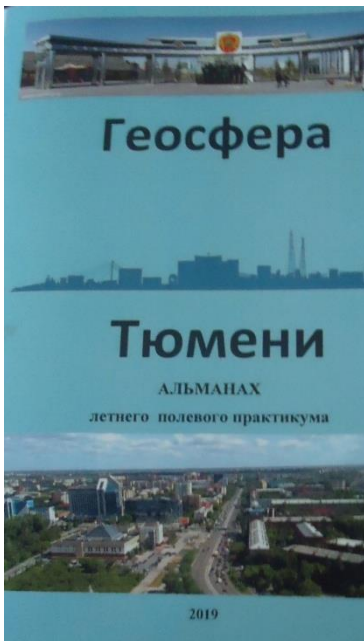
# ПУТЕВОДИТЕЛЬ «ДЕЛОВОЙ ПОРТРЕТ УЛИЦЫ КЛАРЫ ЦЕТКИН» – победитель областного конкурса «Премия Робинзон Крузо» – 2019г.



# ТЕМАТИЧЕСКИЕ АТЛАСЫ – КАРТОГРАФИЧЕСКОЕ ТВОРЧЕСТВО КАДЕТ



# Выпуски альманахов «КАДЕТСКИЙ АЗИМУТ» – синтез итогов ежегодных географо-краеведческих исследований



# СПОРТИВНО-ГЕОГРАФИЧЕСКИЕ СОРЕВНОВАНИЯ – ТРАДИЦИЯ КЛУБА



МОМЕНТЫ: «ЧелленджТур» 2016, 2017гг.



**POGRUGENIE TUR  
2020**



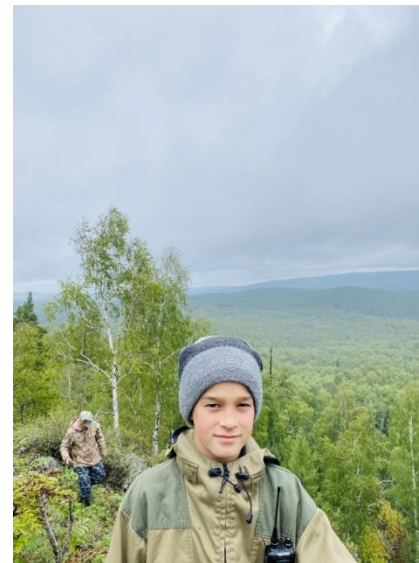
# КАДЕТЫ РАЗРАБАТЫВАЮТ МАРШРУТЫ ТЕМАТИЧЕСКИХ ЭКСКУРСИЙ



Участники «Менделеевского маршрута»



«Родина русского золота»



«Поход на гору «Карандаш»







**БЛАГОДАРИМ  
ЗА  
ВНИМАНИЕ!**